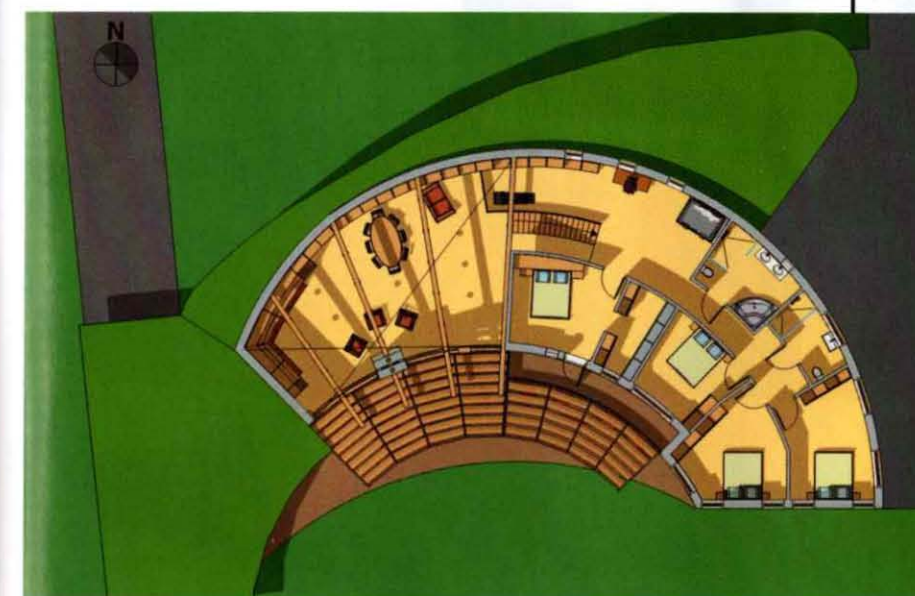


Narrativa architecten

**'ENERGIE-' toepassingen, producten, materialen**

De oriëntatie en isolatiewaarden van het huis zorgen voor een lage energiebehoefte. De water-water warmtepomp in combinatie met een zonneboiler, gebalanceerd ventilatie- en warmteterugwinningssysteem (WTW unit) zorgen voor warme en verse gezonde lucht in huis. Het all-electric huis heeft genoeg PV-panelen en een geavanceerd accusysteem om ervoor te zorgen dat er geen gas- en elektra-aansluiting nodig zijn. Door het helofytenfilter in de achtertuin en het waterzuiveringssysteem is het huis helemaal zelfvoorzienend.



Een echtpaar met drie kinderen hebben hun huidige huis in de loop der jaren meerdere malen verbouwd. De kinderen zijn nu volwassenen en wonen op zichzelf, zodat het tijd is voor een nieuwe stap.

De woning is ontworpen als een levensloopbestendig huis met een woon/zorg-unit. De oriëntatie van het huis op de zon is een belangrijk uitgangspunt, om optimaal gebruiken te maken van passieve zonne-energie en voor een goede verbinding met de tuin en het bos.

De houtconstructie blijft grotendeels in het zicht en geeft de ruimtes een duidelijke structuur en karakter. Door de dubbele hoogte in de woonkamer is er een panoramisch uitzicht naar buiten. De schoorsteen zorgt als verticaal element voor stabiliteit, evenwicht en een stoere uitstraling.

De woning is georganiseerd van laag naar hoog: het dak loopt schuin omhoog vanaf de woonzorgunit naar twee verdiepingen hoog boven de keuken en de slaapkamers. De woonkamer bevindt zich in het midden van het huis en heeft een anderhalve verdiepingshoogte.

De hoofdingang van de woning bevindt zich in de lage noordelijke vleugel. Als je naar binnen komt loop je vanaf de vleugel via de verlaagde eetkamer naar de woonkamer met een riante vide. De slaapkamers zijn op de eerste verdieping, met het mooiste uitzicht naar de tuin. Het balkon bij de ouderslaapkamer is overdekt. De overloop op de verdieping, grenzend aan de vide, is naast een fysieke verbinding met de trap en lift ook een visuele verbinding tussen de woonkamer op de begane grond en de werkplek op de verdieping. De unit en de woning hebben een eigen ingang zodat ze beiden privacy hebben.

De begane grond heeft een ruimtelijke, open plattegrond. Door het hoogteverschil van de plafonds en de vorm ontstaan er verschillende ruimtes en zithoeken. De entree is verbonden met de parkeergarage door een trappenhuis en de lift. De lift gaat ook naar de 1e verdieping met het oog op de toekomst zodat de woning levensloopbestendig is. De garage op het maaiveld niveau is verbonden met het huis door de bijkeuken, die veel opslagruimte heeft.

Er is een sterke verbinding tussen binnen en buiten. Door het verstelbare louverdak krijg je veel meer mogelijkheden om warm en droog buiten te kunnen zitten. Het is mogelijk de hoeveelheid licht in huis te regelen naar wens en op een natte dag kan het louverdak als waterdicht afdak dienen.

**VOOR MEER INFORMATIE**

ir. Shai van Vlijmen - Narrativa architecten

030-7887524 / 06-41001945

mail@narrativa.nl

**AFMETINGEN****Bebouwd oppervlakte:** 494 m<sup>2</sup>**Afmeting woning lengte x breedte:** ongeveer 40 x 9 m**Oppervlakte begane grond:** 350 m<sup>2</sup>**Oppervlakte verdieping(en):** 144 m<sup>2</sup>**Minimumgrootte kavel/opzet kavel geschikt:** 1200 m<sup>2</sup>