



# E

## cologische bosvilla als een duin tussen de duinen

In het beschermde duingebied van Oostvoorne is een nieuwe woning echt op zijn plaats als die zich schikt naar de omliggende duinen en natuur. De ecologisch woning met natuurlijke uitstraling voldoet geheel aan de wensen van de bewoners én architectenbureau Narrativa.

Er is niet veel fantasie voor nodig om de woning van Piet en Caroline als een duin te zien. Weliswaar niet van zand, maar wel van natuurlijke bouwmaterialen als natuursteen en red cedar hout. Het past ook in het toch redelijk dicht bebouwde straatbeeld, doordat de voorgevel smaller is gehouden dan het hoofdgebouw erachter. Het staat tegen een echte duin aan die boven de nok uitsteekt. Die ingetogen nokhoogte is gerealiseerd door de

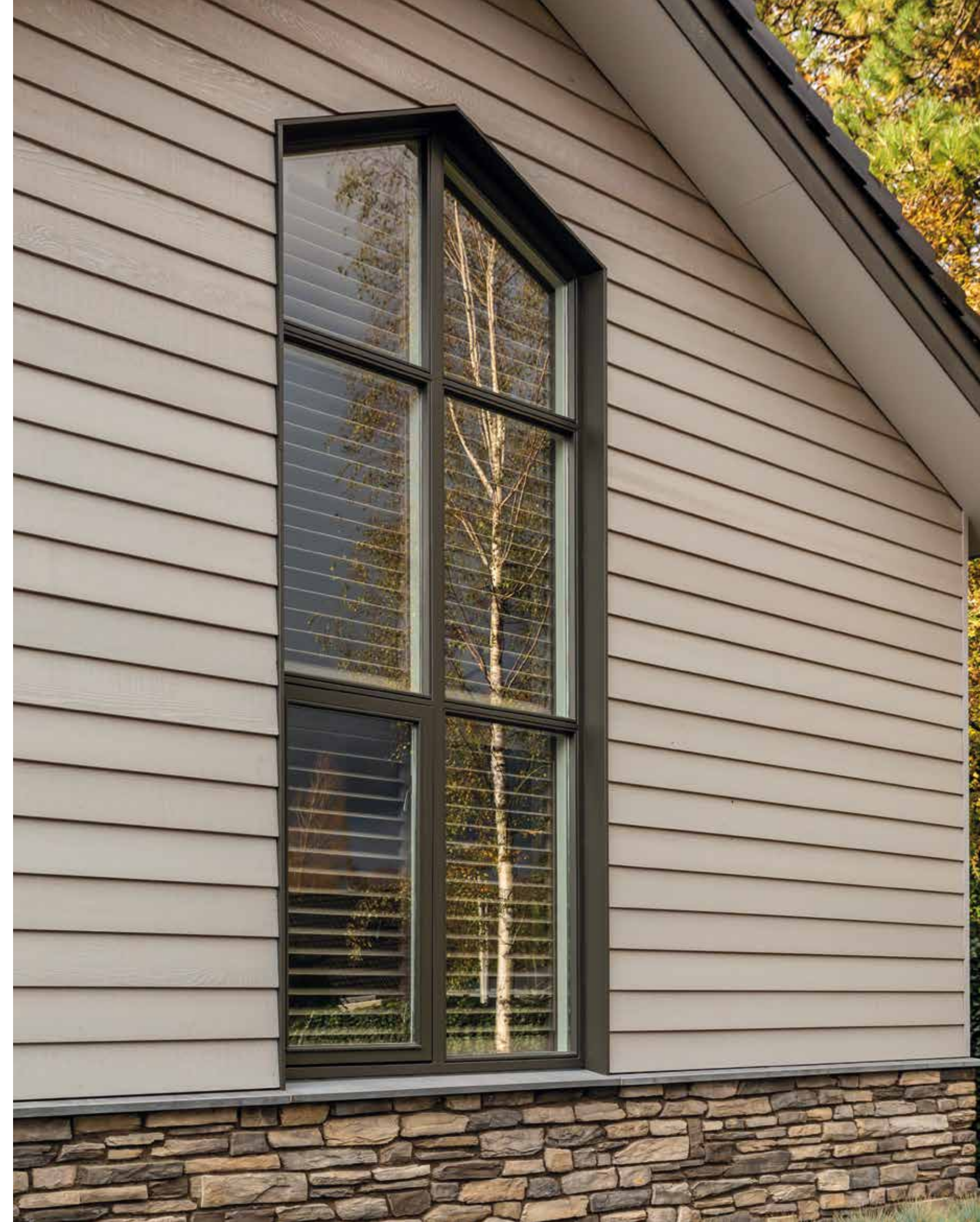
**Tekst:** Bert van den Hoogen, **fotografie:** Rob Kater



# De schoorsteen van natuursteen is zowel binnen als buiten een blikvanger.

diepte in te gaan. Het souterrain is ingericht met de slaapfunctie en een praktijkruimte. Dat maakt de ruimte erboven geheel vrij voor de woonkamer en keuken die als een integrale leefruimte samensmelten. De woning gaat weliswaar helemaal op in de omgeving, maar heeft een heel andere oorsprong, zo vertelt bewoonster Caroline. "We zagen bijna dezelfde woning in een heel andere omgeving staan. Precies die bosvilla wilden we op deze kavel laten bouwen. Shai van Vlijmen van Narrativa heeft het zo aangepast, dat het perfect op deze locatie past." Dat de woning ecologisch is gebouwd en daardoor een gezond binnenklimaat heeft, zien Caroline en Piet als een pluspunt. "Maar het uitgangspunt was zo

min mogelijk onderhoud en een praktische indeling waardoor we hier lang kunnen blijven wonen." Ze vinden de schoorsteen van natuursteen zowel binnen als buiten een blikvanger. De keuken heeft door het design verschillende belevingen. Het is de actieve ruimte waar de bewoners zich culinair kunnen uitleven. Ongebruikt is het ook een meubelstuk dat aansluit bij het interieur. En het uitgekiende zitje op de kop van het eiland is de favoriete plek. Caroline: "Als ik daar zit, kijk ik mooi uit over de woonruimte en in de verte naar het natuurgebied. Dan begrijp ik weer waarom de woning voelt alsof het altijd tussen de duinen heeft gestaan."







De keuken heeft door het design verschillende belevingen. Het is de actieve ruimte waar de bewoners zich culinair kunnen uitleven. Ongebruikt is het ook een meubelstuk dat aansluit bij het interieur. En het uitgekende zijte op de kop van het eiland is de favoriete plek.

## VARIANTEN

Woningtype	Afm. (b x l x h) in m	BVO in m <sup>2</sup>	inhoud in m <sup>3</sup>	EPC	Prijs
Ecologisch en biobased	7,0 x 12,3 x 5,5 (excl. souterrain)	195 m <sup>2</sup>	825 m <sup>3</sup>	0,3	op aanvraag



# DE ARCHITECT aan het woord

SHAI VAN VLIJMEN

Shai van Vlijmen van architectenbureau Narrativa: "Het huis is met respect voor de natuur en de duinen ontworpen. Bij ieder ontwerp is de context en de omgeving een belangrijk uitgangspunt. De bosvilla die de inspiratie was voor dit ontwerp, stond midden in het bos. Een goede woning groeit op op een plek voor opdrachtgevers met specifieke eigen wensen en ideeën. Als architect help ik mensen vinden wat ze nodig hebben en waar ze naar op zoek zijn. Het ene huis past nooit fijn op een andere plek. Iedere locatie heeft invloed op het ontwerp, net als de plek in het gezin elk kind uniek vormt. We hebben hier wel het DNA van het oorspronkelijk ontwerp kunnen gebruiken. Dat blijkt bijvoorbeeld uit de combinatie van gebruikte materialen, een deel van de detaillering, maar vooral de ecologische, biobased bouwconcepten. Voor deze duinwoning is een dampopen houtskeletbouw gebruikt. Ecologisch biobased bouwen is niet beperkt tot een bepaalde stijl. Alles kan: modern of traditioneel, strak of organisch."





Vanaf het zitje aan de kop van het kookeiland hebben de bewoners uitzicht over de woonkamer, de haard als blikvanger en de natuur buiten.



Ecologisch biobased bouwen is niet beperkt tot een bepaalde stijl. Alles kan: modern of traditioneel, strak of organisch.



INFORMATIE: NARRATIVA ARCHITECTEN | KOKERMOLEN 6 | 3994 DH HOUTEN  
TEL. 030-75 21 788 | MAIL@NARRATIVA.NL | WWW.NARRATIVA.NL